

うみたまご新施設「あそべるアート」(アート型遊具) プラン募集 応募までの流れ

【1】登録番号取得

- ①パソコンまたはスマートフォンより BEPPU PROJECT WEB サイト内うみたまご「あそべるアート」プラン募集ページ (<http://www.bepuproject.com/newslit/2014/03/1227.html>) にアクセスします。
- ②応募方法>1) 基本情報の登録>登録フォームより基本情報を入力>2) 登録番号の受取を行います。
- ③応募用紙・プランドローイングには登録番号を記入する必要がありますので、確実に取得してください。
※登録番号が無記入の応募書類は受理できませんので、ご了承ください。

【2】提出書類について …大きく分けて3種類、全部で7点あります。

(1) 規定の応募用紙 (A4縦・片面に印刷して記入します。計3枚)

基本情報など	作品概要	作家活動略歴

応募用紙は上記サイト内よりダウンロードします。記入後は1枚ずつ重ねてクリップで留めます。

〆切は
2014年5月30日(土)
当日消印有効!

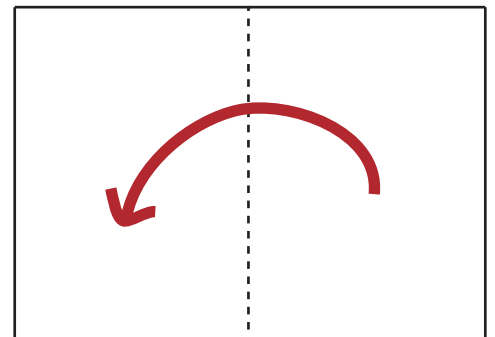
(2) 過去の活動が分かる資料

今までの活動内容が分かる資料をA4サイズ以内のファイルにまとめましょう。1冊のみ提出できます。制作した模型写真を添付していただいても構いません。(模型実物の郵送は不可)

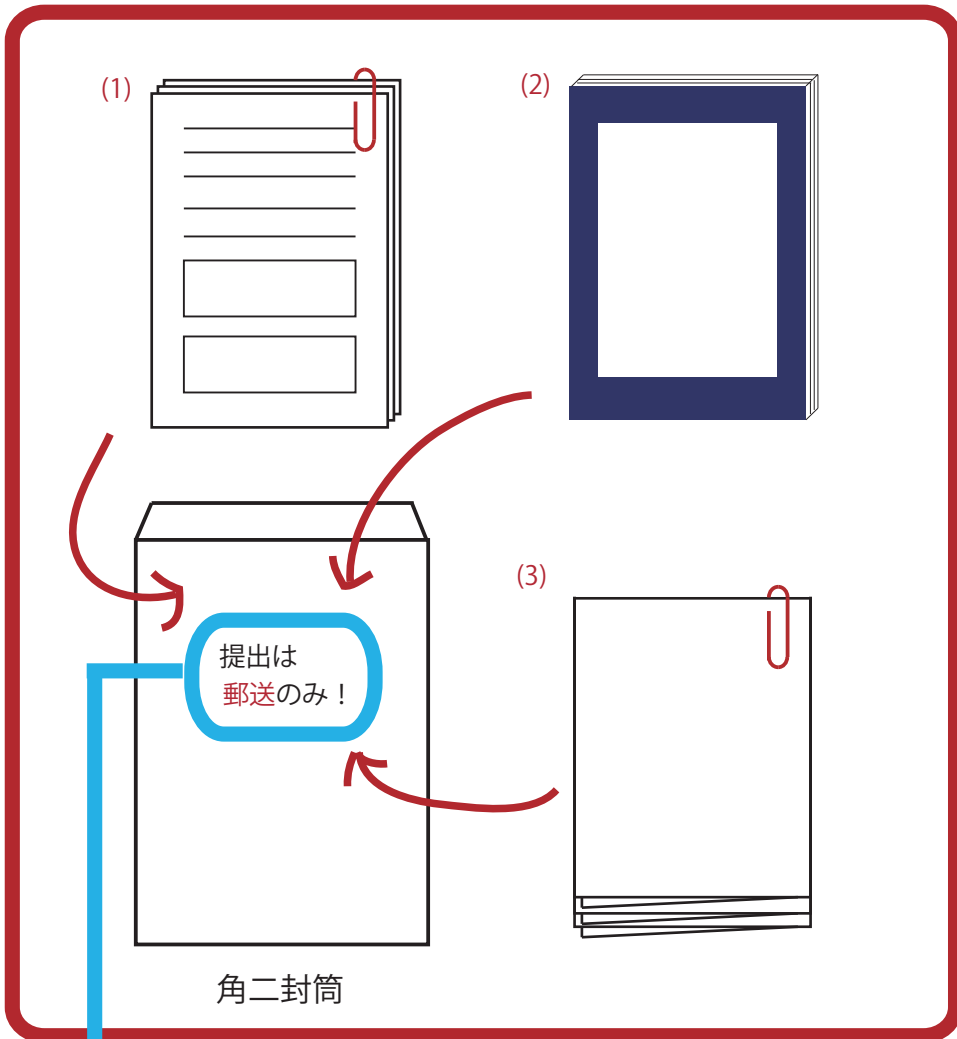
(3) プランドローイング

(A3、1作品につき1枚)

3枚をそれぞれ半分折りしてクリップで留める



	書式、紙質、縦横、表現方法は自由! 登録番号、氏名を右下に記入するのを忘れずに! これを3作品分(計3枚)用意します。
--	---



応募に関するお問い合わせはメールにてお願いします。
umiart@bepuproject.com

ご応募お待ちしております!

〒874-0933 大分県別府市野口元町 2-35 菅建材ビル 2階
NPO 法人 BEPPU PROJECT 「うみたまご あそべるアート」係